

Superior Clamping and Gripping



Produktinformation

Entgratwerkzeug CDB

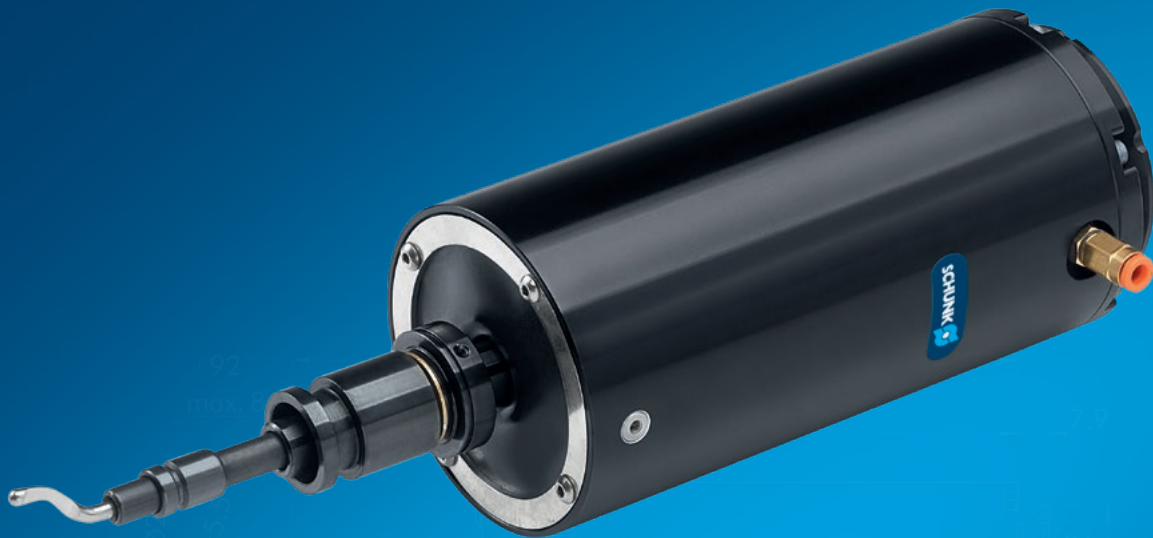
Nachgiebig. Flexibel. Wirtschaftlich.

Entgratwerkzeug CDB

Nachgiebiges Werkzeug zum Entgraten mit dem Roboter mit bewährten Entgratwerkzeugen

Einsatzgebiet

Zum automatisierten Entgraten von unterschiedlichen Werkstücken, Geometrien und Materialien in einheitlicher Qualität



Vorteile – Ihr Nutzen

Einstellbare Steifigkeit des Werkzeugs mittels Druckluft für einen flexiblen Einsatz und ideale Ergebnisse bei unterschiedlichen Materialien

Optionales Werkzeugwechselsystem zum automatisierten Wechsel von verschiedenen Entgratwerkzeugen

Verwendung von bewährten Entgratwerkzeugen zum einfachen Automatisieren von manuellen Entgratvorgängen

Nachgiebigkeit in axialer und radialer Richtung für eine vereinfachte Roboterprogrammierung

Sperrfunktion für die Y-Achse für einen pendelnden Ausgleich ausschließlich in der X-Achse

Vielseitiger Einsatz durch die Nutzung verschiedener Entgratwerkzeuge wie Messer, Schaber und Senker



**Baugrößen
Anzahl: 1**



**Max. Ausgleichskraft
Radial
76 N**



**Max. Ausgleichskraft
Axial
67 N**



**Ausgleichsweg Z
8 mm**

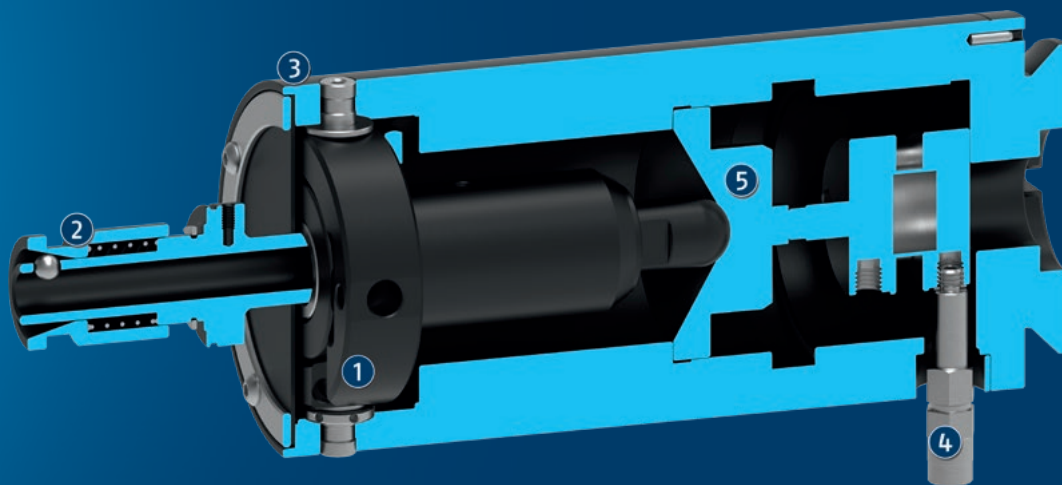


**Ausgleichswinkel
radial
±5.5°**

Funktionsbeschreibung

Das Entgratwerkzeug verfügt über einen radialen Ausgleich in Richtung der X,Y-Achse sowie einem axialen Ausgleich entlang der Z-Achse. Optional kann der Ausgleich der Y-Achse mit einer Einstellschraube fixiert werden, sodass ein pendelnder Ausgleich in der X-Achse ermöglicht wird. Die Ausgleichskraft ist mittels Druckluft flexibel

einstellbar. Durch den Schnellverschluss können handelsübliche Klingenhalter mitsamt Entgratwerkzeugen einfach manuell gewechselt werden. Beim Einsatz des automatischen Werkzeugwechsels mit einem Ablagemodul ist dies schnell und automatisiert möglich.



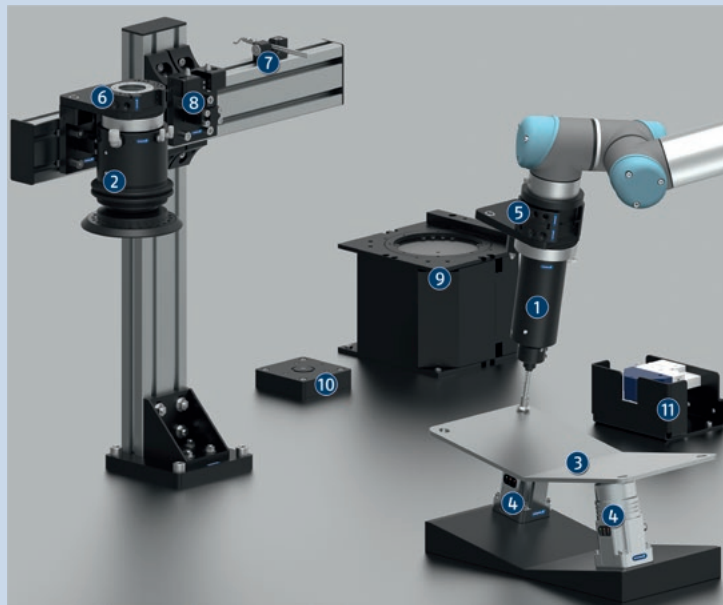
- ① **Kardanische Lagerung**
für eine robuste und flexible Aufnahme von Kräften und Momenten
- ② **Werkzeugaufnahme mit Schnellverschluss**
zum einfachen und schnellen Wechsel von Entgratwerkzeugen
- ③ **Sperrfunktion für Y-Achse**
für einen pendelnden Ausgleich in der X-Achse
- ④ **Luftanschluss**
zur Einstellung der Anpresskraft ans Werkstück
- ⑤ **Rückstellmechanismus**
zum Zentrieren der Einheit

Allgemeine Informationen zur Baureihe

Befestigung: am Roboterarm oder als stationäre Einheit

Gewährleistung: 24 Monate

Umgebungsbedingungen: Bitte beachten Sie, dass die Einheit nicht zum Einsatz im Kühlmittelbereich geeignet ist.



Anwendungsbeispiel

Robotergeführtes Entgraten von Blechen mit automatischem Werkzeugwechselsystem für verschiedene Konturen mit einer Entgratklinge und einem Senker.

- | | | | |
|---|---------------------------|----|---|
| 1 | Entgratwerkzeug CDB | 7 | Ablage automatischer Werkzeugwechsler CDB |
| 2 | Exzentrerschleifer AOV | 8 | Ablagemodul Pin und Buchse |
| 3 | Werkstück | 9 | Scheibenmagazin |
| 4 | Magnetgreifer EMH | 10 | Scheibenanwesenheitsprüfer |
| 5 | Schnellwechselsystem SWS | 11 | Scheibenentferner |
| 6 | Schnellwechseladapter SWA | | |

SCHUNK bietet mehr ...

Die folgenden Komponenten machen das Produkt noch produktiver – die passende Ergänzung für höchste Funktionalität, Flexibilität, Zuverlässigkeit und Prozesssicherheit.



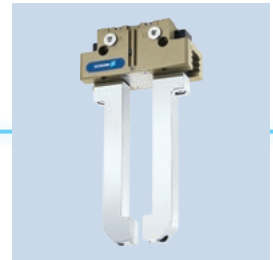
Schnellwechselsystem



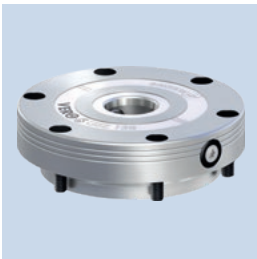
Manuelles Wechselsystem



Kraft-Momenten-Sensor



2-Finger-Parallelgreifer



Nullpunktspannsystem



Kraftspannblock



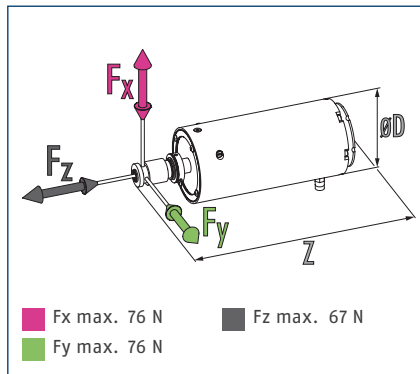
2-Finger-Kleinteilegreifer



3-Finger-Zentrischgreifer

① Weitergehende Informationen zu diesen Produkten finden Sie auf den folgenden Produktseiten oder unter schunk.com.

Dimensionen und max. Belastungen

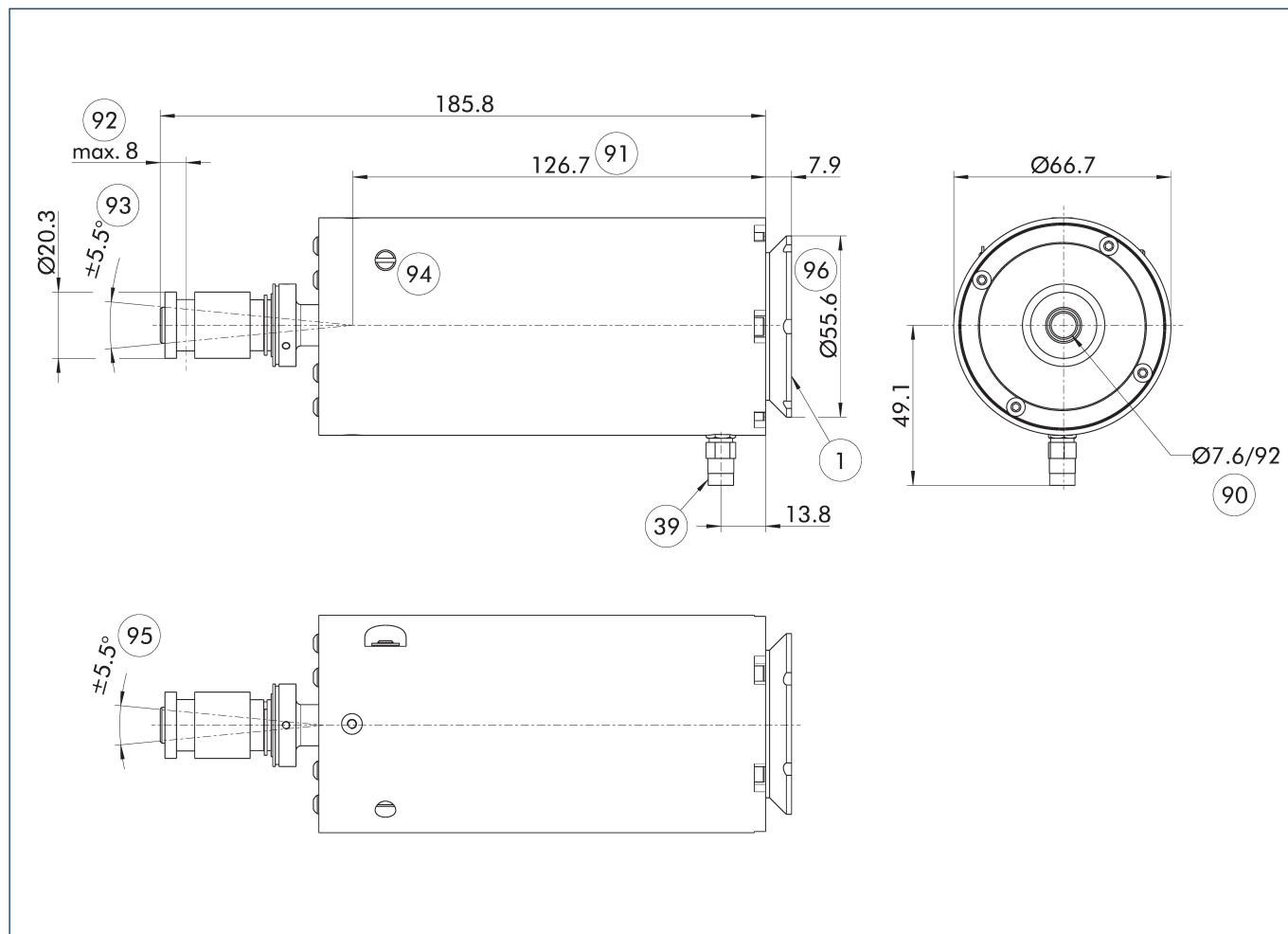


ⓘ Die angegebenen Kräfte zeigen die maximale Belastung.

Technische Daten

Bezeichnung		CDB-8-11-0	CDB-8-11-ATC
Ident.-Nr.		1421055	1435108
Max. Ausgleichswinkel X	[°]	±5.5	±5.5
Max. Ausgleichswinkel Y	[°]	±5.5	±5.5
Ausgleichsweg Z	[mm]	8	8
Eigenmasse	[kg]	1.04	1.09
Luftanschlussschlauch		4 mm	4 mm
Werkzeugaufnahme		Klingenhalter für Entgratwerkzeuge des Typs B, C, D, E und F	Klingenhalter für Entgratwerkzeuge des Typs B, C, D, E und F
Werkzeugwechsel		manuell	automatisch
Achsfixierung		integriert	integriert
Min./Max. Ausgleichskraft Radial	[N]	25/76	25/76
Min./Max. Ausgleichskraft Axial	[N]	13/67	13/67
Min./Max. Ausgleichsdruck	[bar]	0.7/4.1	0.7/4.1
Abmaße Ø D x Z	[mm]	66.7 x 193.7	66.7 x 193.7

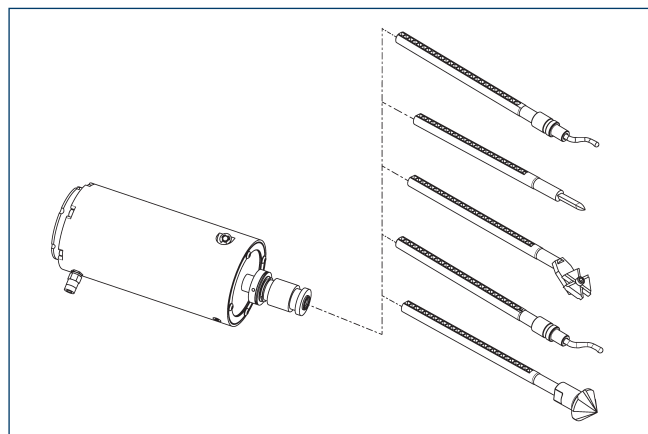
Hauptansicht



Die Hauptansicht zeigt die Einheit in ihrer Grundauführung.

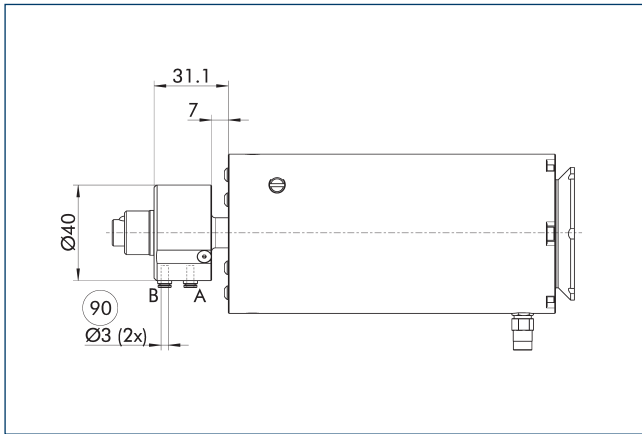
- | | |
|----------------------------|--|
| ① Anschluss roboterseitig | ⑨③ max. radialer Ausgleich (X-Achse) |
| ③⑨ Luftanschluss Ausgleich | ⑨④ Sperrfunktion für Y-Achse |
| ⑨① Werkzeugaufnahme | ⑨⑤ max. radialer Ausgleich (Y-Achse, sperrbar) |
| ⑨② Drehpunkt | ⑨⑥ axiale Anschraubmöglichkeit |
| ⑨② max. axialer Ausgleich | |

Klingenhalter für Entgratwerkzeuge des Typs B, C, D, E und F



- ① Diese Darstellung illustriert lediglich mögliche Entgratwerkzeuge, die mit dem Produkt CDB verwendet werden können. Die Klingenhalter sind nicht Teil des Lieferumfangs.

Automatischer Werkzeugwechsler ATC

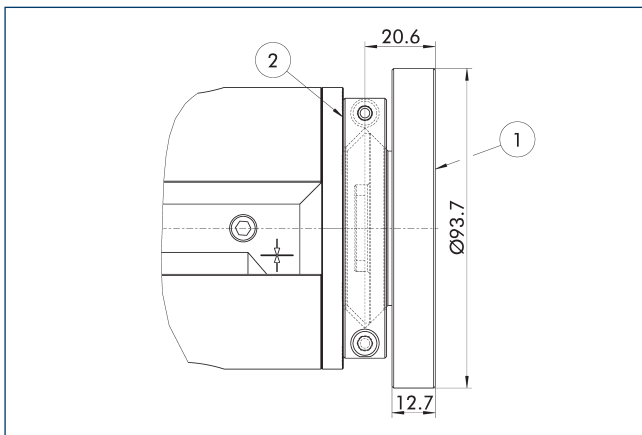


A, a Luftanschluss verriegelt
 B, b Luftanschluss entriegelt

⑨⑩ Schlauchdurchmesser

Variante mit automatischem Werkzeugwechsel. Dargestellt sind die maßlichen Unterschiede zur Grundausführung.

Adapterplatten axial

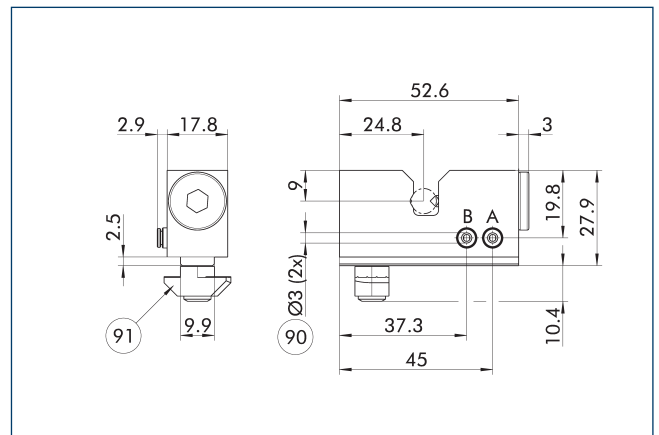


① Anschluss roboterseitig

② Anschluss werkzeugseitig

Bezeichnung	Ident.-Nr.	Höhe [mm]
Adapterplatte		
A-CDB/FDB-1XX/3XX-Blank	0322210	20.6
A-CDB/FDB-1XX/3XX-ISO-A050	1411542	20.6
A-CDB/FDB-1XX/3XX-ISO-A31.5	1411562	20.6

Ablagemodul für automatischen Werkzeugwechsel



A, a Luftanschluss verriegelt

B, b Luftanschluss entriegelt

⑨⑩ Schlauchdurchmesser

⑨⑪ Nutenstein

Ablagemodul zur Ablage von Entgratwerkzeugen

Bezeichnung	Ident.-Nr.	
Ablagemodul		
CDB-M-ATC-Holder	1435106	



SCHUNK GmbH & Co. KG
Spann- und Greiftechnik

Bahnhofstr. 106 - 134
D-74348 Lauffen/Neckar
Tel. +49-7133-103-0
Fax +49-7133-103-2399
info@de.schunk.com
schunk.com

Folgen Sie uns | *Follow us*

