



COBOSHIFTTM
BY ROBOT SYSTEM PRODUCTS

Werkzeugwechsler

Für kollaborative Roboter

2024-11-15

rsp robot system
products

Revolutionieren Sie Ihre Cobots

Einführung der nächsten Generation von Werkzeugwechslern

Das Aufkommen kollaborativer Roboter (Cobots) hat die Robotiklandschaft verändert und die Grenzen der Automatisierung und der Mensch-Roboter-Interaktion verschoben. Wir haben ihre wachsende Bedeutung erkannt und eine neue Reihe von Werkzeugwechslern entwickelt, die speziell darauf ausgerichtet sind, die Vielseitigkeit und Effizienz von Cobots zu verbessern. Diese Innovationen spiegeln unser Engagement wider, die Entwicklung der Robotik zu unterstützen und die Industrie in die Lage zu versetzen, ein neues Maß an Produktivität und Flexibilität zu erreichen.



Treffen der Zukunft

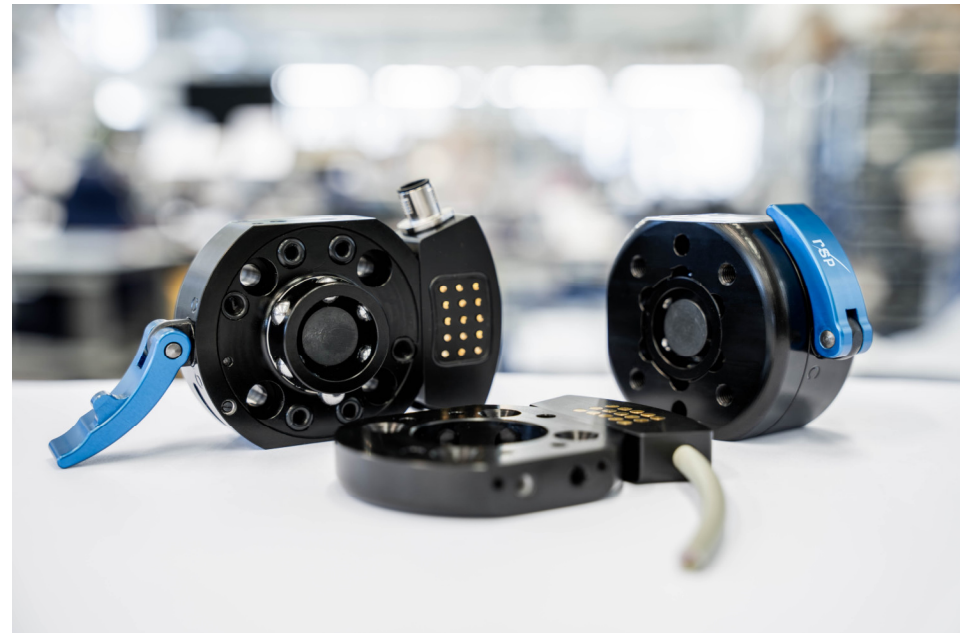
Cobots definieren die Möglichkeiten der Automatisierung immer wieder neu, und unsere neueste Produktlinie wird ihre Fähigkeiten noch weiter verbessern. Wir stellen unsere neuen manuellen und automatischen Werkzeugwechsler vor, die speziell für die besonderen Anforderungen von kollaborierenden Robotern entwickelt wurden. Diese Werkzeugwechsler wurden für eine nahtlose Integration und maximale Vielseitigkeit entwickelt und versetzen Ihre Cobots in die Lage, ein breiteres Spektrum an Aufgaben mit unübertroffener Präzision und Geschwindigkeit zu bewältigen.

- Nahtlose Integration mit allen wichtigen Robotermarken
- Verbesserte Vielseitigkeit für eine breite Palette von Anwendungen
- Schneller und sicherer Werkzeugwechsel zur Minimierung von Ausfallzeiten
- Außergewöhnliche Wiederholbarkeit von weniger als 0,001 mm auf Weltklasseniveau
- Einfache Anpassung durch externe Medienmodule



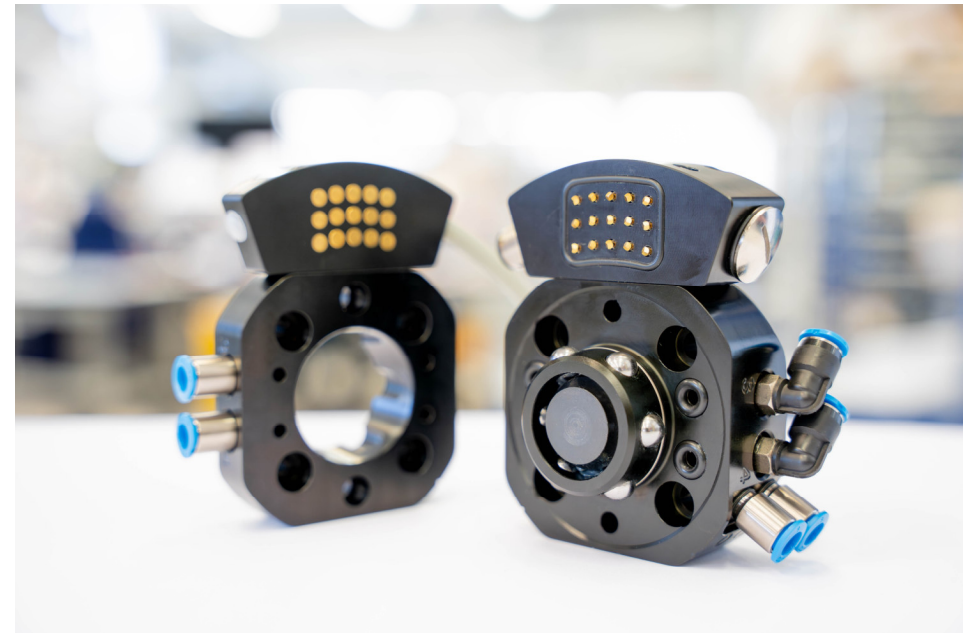
Präzision und Kontrolle: Manueller Werkzeugwechsler

- **Müheleose Bedienung:**
Intuitive Bedienung, schneller und sicherer Werkzeugwechsel mit minimalem Kraftaufwand.
- **Robust und langlebig:**
Entwickelt, um rauen Industrieumgebungen standzuhalten und eine lang anhaltende Leistung zu gewährleisten.
- **Vielseitige Kompatibilität:**
Nahtlose Integration mit verschiedenen Cobots, die Flexibilität für verschiedene Anwendungen bieten.
- **Kosteneffiziente Lösung:**
Zuverlässige Leistung ohne komplexe Automatisierung, daher ideal für Aufgaben, die praktische Präzision erfordern.
- **Kompakte Bauweise:**
Optimiert, um Platz zu sparen und sicherzustellen, dass Ihre Cobot-Einrichtung effizient und übersichtlich bleibt.



Mühele Automatisierung: Automatischer Werkzeugwechsler

- **Nahtlose Automatisierung:**
Ermöglicht einen automatischen Werkzeugwechsel, was die Ausfallzeiten reduziert und die Gesamtproduktivität erhöht.
- **Hohe Präzision :**
Entwickelt für eine genaue Ausrichtung und der sicheren Verriegelung, um eine zuverlässige Leistung während des Betriebs zu gewährleisten.
- **Kompatibilität mit vielen Werkzeugen :**
Leicht an verschiedene Werkzeuge anpassbar, daher perfekt für Multi-Tasking-Cobot-Einsätze.
- **Schnelle Umstellung:**
Minimiert die Zeit zwischen den Werkzeugwechseln und sorgt so für reibungslosere Übergänge und effizientere Arbeitsabläufe.
- **Erweiterte Sicherheitsfunktionen:**
Integrierte Sicherheitsmechanismen für einen sicheren Betrieb, die sowohl Ihren Roboter als auch Ihre Werkzeuge schützen.



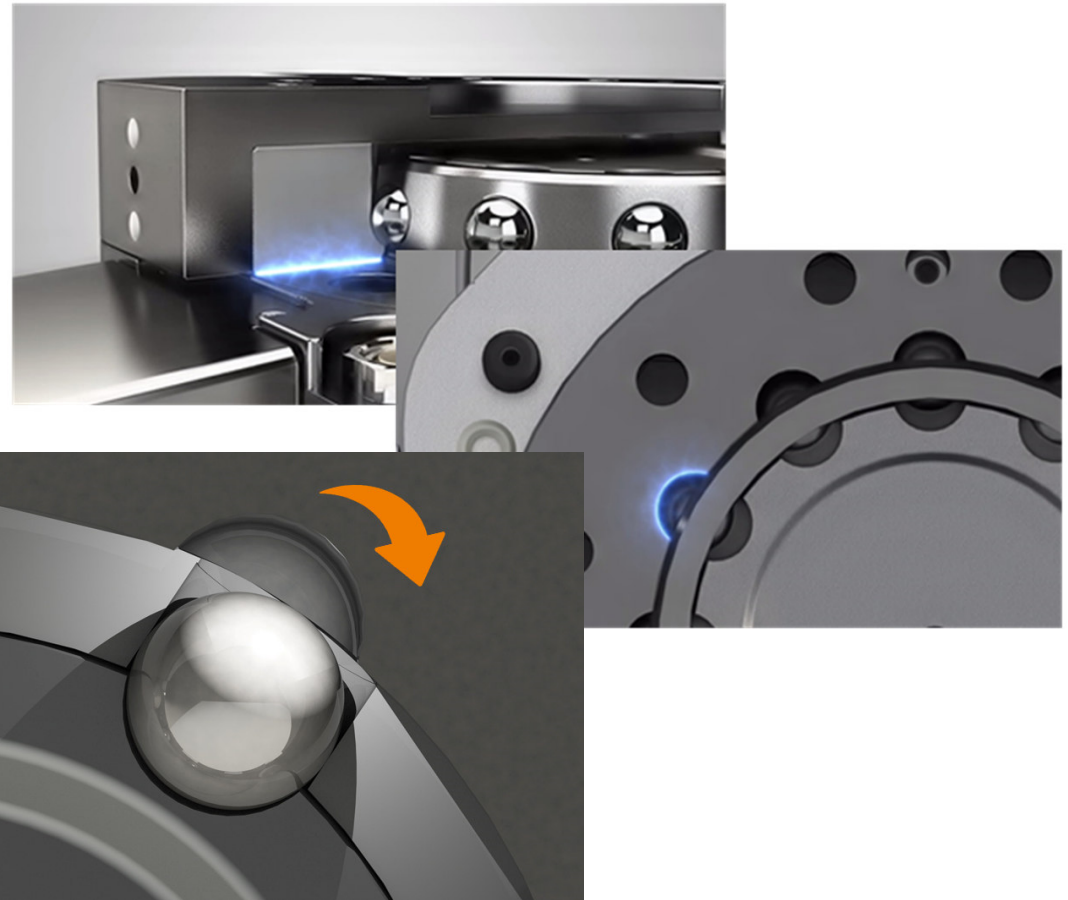
Außergewöhnliche Genauigkeit bei der Wiederholbarkeit

Unsere neuen Werkzeugwechsler sind für eine Wiederholgenauigkeit von nahezu Null (0,001 mm) ausgelegt. Dies bedeutet, dass jeder Werkzeugwechsel präzise und konsistent ist, unabhängig davon, wie oft er durchgeführt wird. Dieses Präzisionsniveau ist unerlässlich, um sicherzustellen, dass Ihre Cobots ihre Aufgaben mit maximaler Genauigkeit und Zuverlässigkeit ausführen. Mit diesem Weltklasse-Standard erhalten Sie nicht nur eine verbesserte Leistung, sondern auch eine höhere Qualität und Effizienz in Ihrer Produktion. Wir sind stolz darauf, einen neuen Standard für die Möglichkeiten des Roboterwerkzeugwechsels und der Automatisierung zu setzen.



Verriegelung durch TrueConnect™

Die patentierte Verriegelung TrueConnect™ wird bei allen unseren Werkzeugwechslern verwendet. Das Andocken Ihres Werkzeugs wird dadurch schneller, stabiler und einfacher. Dank des einzigartigen Verriegelungsmechanismus ist ein sicheres Andocken des Werkzeugs immer wieder gewährleistet. Diese Konstruktion hält nachweislich den hohen Gewichten der Industriearbeit stand, da die Verbindung stärker ist als die zur Befestigung verwendeten Schrauben.



Locked by
TrueConnect™

- Hohes Drehmoment
- Robustes Design
- Dauerhaft präzise
- Schneller Verriegelungszyklus < 0.3 s

Nahtlose Integration – ISO 9409-1-50-4-M6

Die CoboShift-Werkzeugwechsler sind an das von den gängigsten Cobots verwendete Bolzenmuster angepasst. Bolt-on-Installation für die folgenden Roboter:

ABB

GoFa 5
GoFa 10
GoFa 12

AUBO

AUBO-i3
AUBO-i5
AUBO-i7
AUBO-i10
AUBO-i12
AUBO-i16
AUBO-i20 * **

DENSO

COBOTA PRO 900
COBOTA PRO 1300

DOBOT

CR3
CR5
CR10
CR16

ELITE ROBOTS

CS63
CS66
CS612
CS620 *
CS625 *
EC63
EC66
EC68-08
EC612
EC616
EC64-19

FANUC

CRX-5iA
CRX-10iA
CRX-10iA/L
CRX-20iA/L **
CRX-30iA **
CR-35iB **

KASSOW robots

KR810
KR1018
KR1205
KR1410
KR1805

JAKA

Zu 3
Zu 5
Zu 7
Zu 12
Zu 18
Pro 5
Pro 12
Pro 18

KUKA

LBR iisy 3 R760
LBR iisy 6 R1300
LBR iisy 8 R930
LBR iisy 11 R1300
LBR iisy 15 R930

NEURA
ROBOTICS

LARA 3
LARA 5
LARA 8
LARA 10
MAiRA S
MAiRA M
MAiRA L
MAiRA XL * **

UNIVERSAL ROBOTS

UR3e
UR5e
UR10e
UR16e
UR20 * **
UR30 * **

TECHMAN ROBOT

TM5 – 700
TM5 – 900
TM12
TM14
TM16

YASKAWA

MOTOMAN-HC10DTP
MOTOMAN-HC20DTP **
MOTOMAN-HC30PL **

* Kann mit einer Adapterplatte montiert werden

** Hinweis: Der Roboter hat eine höhere Tragfähigkeit als der Werkzeugwechsler

Products – Tool Changers

P1181
CoboShift – Werkzeugwechsler ATC18



P6018
CoboShift – Werkzeugwechsler MTC18



P1182
CoboShift – Werkzeugbefestigung ATA18

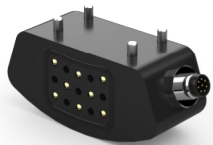


P6019
CoboShift – Werkzeugbefestigung MTA18

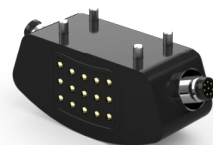


Produktübersicht – Module

P1179
CoboShift – Media Modul für 8 elektrische
Signale (M8) – Roboterseite



P1189
CoboShift – Media Modul für 15 elektrische
Signale (2 x M8) – Roboterseite



P1193
CoboShift – Media Modul für 4 elektrische
Signale + 3 x Spannung für ABB GoFa –
Roboterseite



P1195
CoboShift – Media Modul für 8 x elektrische
Signale (M8) für Yaskawa HC10 / HC10DT –
Roboterseite



P1180
CoboShift – Media Modul für 8 elektrische
Signale (M8) – Werkzeugseite



P1190
CoboShift – Media Modul für 15 elektrische
Signale (2 x M8) – Werkzeugseite

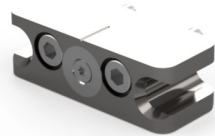


P1194
CoboShift – Media Modul 4 elektrische
Signale + 3 x Spannung für ABB GoFa -
Werkzeugseite

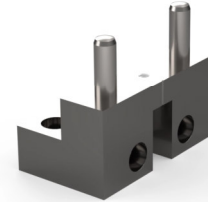


Produktübersicht – Zubehör

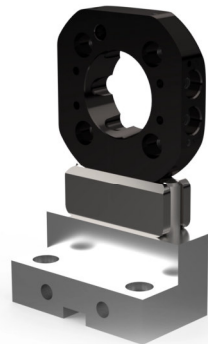
P1183
CoboShift TA Halterung für Werkzeugständer



P1184
CoboShift – MTC18 Anbauteil Werkzeugwechsler



P1185
CoboShift Werkzeugständer-Kit



P1186
CoboShift Schlauchpaket Halterung Achse 6

