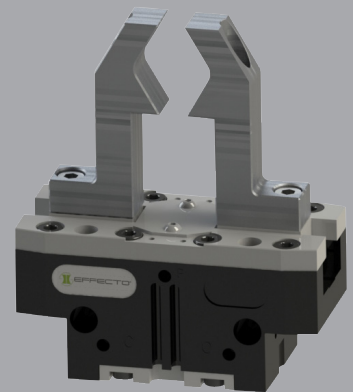


Pneumatischer Parallel-Greifer HPG 2-Finger

HPG ist ein universeller Zwei-Finger-Parallelgreifer mit Keilhaken-Mechanismus für hohe Wiederholgenauigkeit und lange Lebensdauer, der für eine Vielzahl von industriellen Anwendungen geeignet ist

Vorteile

- Robustes, leichtes Gehäuse aus hartbeschichteter Aluminiumlegierung
- Stabile T-Nut mit gehärteten Stahlführungen für präzise Backenführung, Handhabung und einfache Wartung
- Keilhaken-Mechanismus für optimierte Kraftübertragung und Backensynchronisierung
- kompakte Bauform für optimale Integration in die Anwendung
- Montage in zwei Positionen für vielseitige und flexible Integration
- Magnetkolben zur Statusüberwachung
- Gehäuseschlitze zur Montage des Sensoren
- Luftversorgung über passende Verschraubungen oder schlauchlose Direktanschlüsse von unten



SPEZIFIKATIONEN

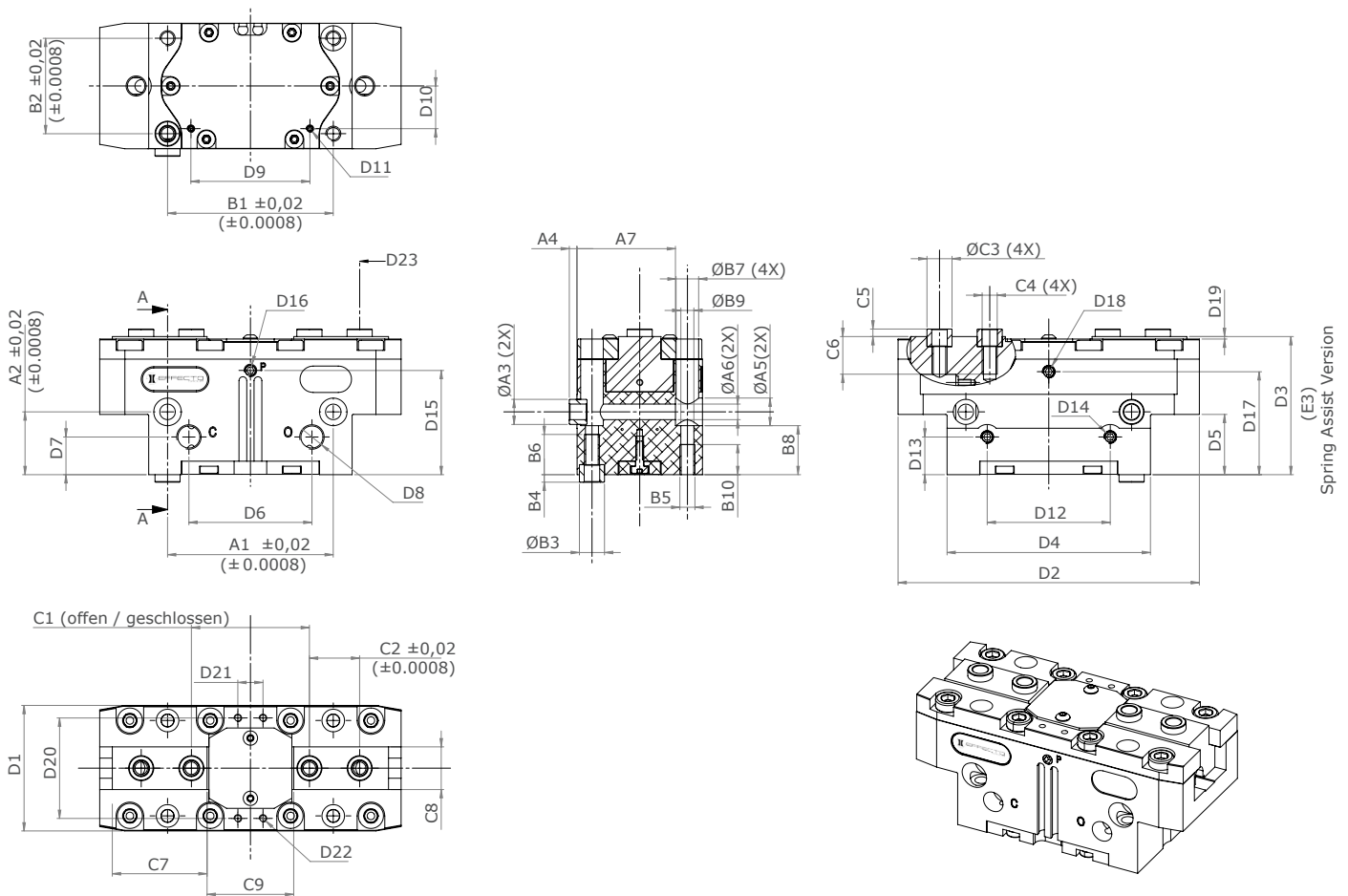
Modell	Hub pro Backe	Luftverbrauch pro Zyklus (pro Doppelhub)	Schliesskraft pro Backe bei 6bar	Öffnungskraft pro Backe bei 6bar	Schliesskraft Gesamt bei 6bar	Öffnungskraft Gesamt bei 6bar	Empfohlenes Gewicht Werkstück*	Eigen gewicht	Wiederhol genauigkeit
HPG 205	4 mm	7 cm ³	110 N	120 N	220 N	240 N	1.10 Kg	0.19 Kg	± 0.01 mm
	0.16 in	0.43 in ³	24.7 lb	27.0 lb	49.5 lb	54.0 lb	2.4 lb	0.42 lb	± 0.0004 in
HPG 205 S	2 mm	7 cm ³	220 N	240 N	440 N	480 N	2.20 Kg	0.2 Kg	± 0.01 mm
	0.08 in	0.43 in ³	49.5 lb	54.0 lb	98.9 lb	107.9 lb	4.8 lb	0.44 lb	± 0.0004 in
HPG 206	6 mm	12 cm ³	175 N	190 N	350 N	380 N	1.75 Kg	0.3 Kg	± 0.01 mm
	0.24 in	0.73 in ³	39.3 lb	42.7 lb	78.7 lb	85.4 lb	3.9 lb	0.66 lb	± 0.0004 in
HPG 206 S	3 mm	12 cm ³	350 N	380 N	700 N	760 N	3.50 Kg	0.32 Kg	± 0.01 mm
	0.12 in	0.73 in ³	78.7 lb	85.4 lb	157.4 lb	170.8 lb	7.7 lb	0.70 lb	± 0.0004 in
HPG 208	8 mm	25 cm ³	287.5 N	307.5 N	575 N	615 N	2.88 Kg	0.57 Kg	± 0.01 mm
	0.31 in	1.53 in ³	64.6 lb	69.1 lb	129.3 lb	138.3 lb	6.3 lb	1.25 lb	± 0.0004 in
HPG 208 S	4 mm	25 cm ³	575 N	615 N	1150 N	1230 N	5.75 Kg	0.59 Kg	± 0.01 mm
	0.16 in	1.53 in ³	129.3 lb	138.3 lb	258.5 lb	276.5 lb	12.7 lb	1.30 lb	± 0.0004 in
HPG 210	10 mm	50 cm ³	445 N	475 N	890 N	950 N	4.45 Kg	0.91 Kg	± 0.01 mm
	0.39 in	3.05 in ³	100.0 lb	106.8 lb	200.1 lb	213.6 lb	9.8 lb	2.00 lb	± 0.0004 in
HPG 210 S	5 mm	50 cm ³	890 N	950 N	1780 N	1900 N	8.90 Kg	0.95 Kg	± 0.01 mm
	0.20 in	3.05 in ³	200.1 lb	213.6 lb	400.1 lb	427.1 lb	19.6 lb	2.09 lb	± 0.0004 in
HPG 212	12 mm	100 cm ³	707.5 N	750 N	1415 N	1500 N	7.08 Kg	1.64 Kg	± 0.01 mm
	0.47 in	6.10 in ³	159.0 lb	168.6 lb	318.1 lb	337.2 lb	15.6 lb	3.61 lb	± 0.0004 in
HPG 212 S	6 mm	100 cm ³	1415 N	1500 N	2830 N	3000 N	14.15 Kg	1.7 Kg	± 0.01 mm
	0.24 in	6.10 in ³	318.1 lb	337.2 lb	636.2 lb	674.4 lb	31.1 lb	3.74 lb	± 0.0004 in
HPG 216	16 mm	185 cm ³	1100 N	1150 N	2200 N	2300 N	11.00 Kg	3.1 Kg	± 0.015 mm
	0.63 in	11.29 in ³	247.3 lb	258.5 lb	494.6 lb	517.0 lb	24.2 lb	6.82 lb	± 0.0006 in
HPG 216 S	8 mm	185 cm ³	2200 N	2300 N	4400 N	4600 N	22.00 Kg	3.2 Kg	± 0.015 mm
	0.31 in	11.29 in ³	494.6 lb	517.0 lb	989.1 lb	1034.1 lb	48.4 lb	7.04 lb	± 0.0006 in
HPG 220	25 mm	450 cm ³	1775 N	1850 N	3550 N	3700 N	17.75 Kg	5.9 Kg	± 0.02 mm
	0.98 in	27.45 in ³	399.0 lb	415.9 lb	798.0 lb	831.8 lb	39.1 lb	12.98 lb	± 0.0008 in
HPG 220 S	14 mm	450 cm ³	3025 N	3150 N	6050 N	6300 N	30.25 Kg	6 Kg	± 0.02 mm
	0.55 in	27.45 in ³	680.0 lb	708.1 lb	1360.0 lb	1416.2 lb	66.6 lb	13.20 lb	± 0.0008 in
HPG 225	30 mm	750 cm ³	2600 N	2650 N	5200 N	5300 N	26.00 Kg	9.2 Kg	± 0.02 mm
	1.18 in	45.75 in ³	584.5 lb	595.7 lb	1169.0 lb	1191.4 lb	57.2 lb	20.24 lb	± 0.0008 in
HPG 225 S	17 mm	750 cm ³	4450 N	4650 N	8900 N	9300 N	44.5 Kg	9.4 Kg	± 0.02 mm
	0.67 in	45.75 in ³	1000.4 lb	1045.3 lb	2000.7 lb	2090.6 lb	97.9 lb	20.68 lb	± 0.0008 in
HPG 230	35 mm	1100 cm ³	3350 N	3450 N	6700 N	6900 N	33.50 Kg	15.7 Kg	± 0.03 mm
	1.38 in	67.10 in ³	753.1 lb	775.6 lb	1506.2 lb	1551.1 lb	73.7 lb	34.54 lb	± 0.0012 in
HPG 230 S	20 mm	1100 cm ³	5700 N	5900 N	11400 N	11800 N	57.00 Kg	16.2 Kg	± 0.03 mm
	0.79 in	67.10 in ³	1281.4 lb	1326.3 lb	2562.7 lb	2652.6 lb	125.4 lb	35.64 lb	± 0.0012 in
HPG 240	45 mm	2300 cm ³	5350 N	5550 N	10700 N	11100 N	53.50 Kg	33.5 Kg	± 0.05 mm
	1.77 in	140.30 in ³	1202.7 lb	1247.6 lb	2405.4 lb	2495.3 lb	117.7 lb	73.70 lb	± 0.0020 in
HPG 240 S	26 mm	2300 cm ³	9175 N	9475 N	18350 N	18950 N	91.75 Kg	34.5 Kg	± 0.05 mm
	1.02 in	140.30 in ³	2062.5 lb	2130.0 lb	4125.1 lb	4260.0 lb	201.9 lb	75.90 lb	± 0.0020 in

* Das empfohlene Werkstückgewicht wird für kraftschlüssiges Greifen mit einem Haftreibungskoeffizienten von 0,15 und einem Sicherheitsfaktor von 3 berechnet

Arbeitsdruck **3 - 8 bar**; Federunterstützung **4,5 - 6 bar**
Empfohlene Umgebungsbedingungen **5 - 60 °C**

Schallemission (Schalldruck) **≤ 70 dB(A) in alle Richtungen**





• Informationen zu den Abmessungen erhalten Sie in unserer technischen Abteilung.

Optionen

- Ausführung mit hoher Kraft (S-Version)
- Im Zylinder integrierte Feder als Energiespeicher, um auch bei Druckabfall eine minimale Greifkraft aufrechtzuerhalten
- Halterungen für induktive Näherungsschalter
- Magnetische Schalter
- Druckluftversorgung von unten (X-Version)

