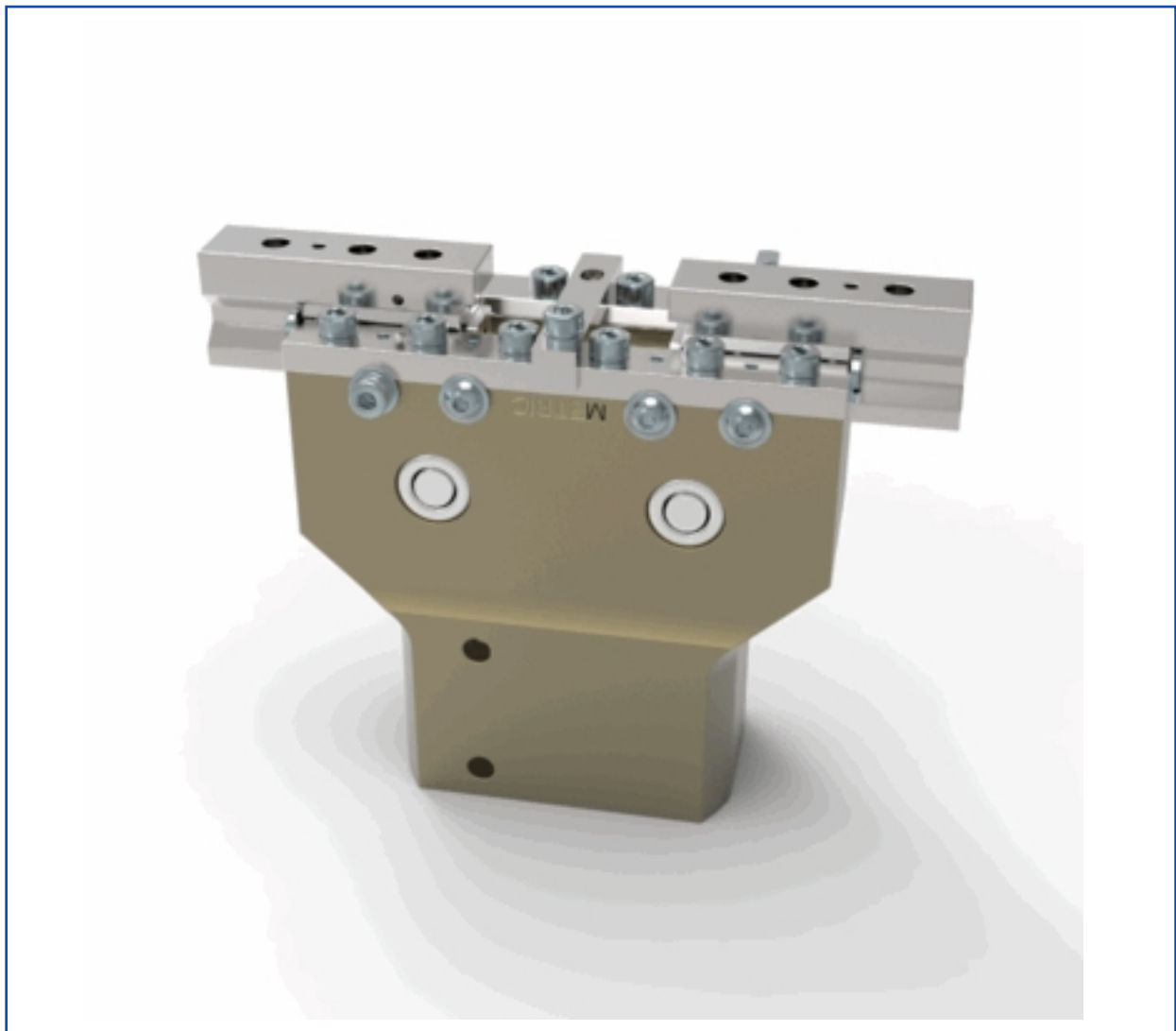
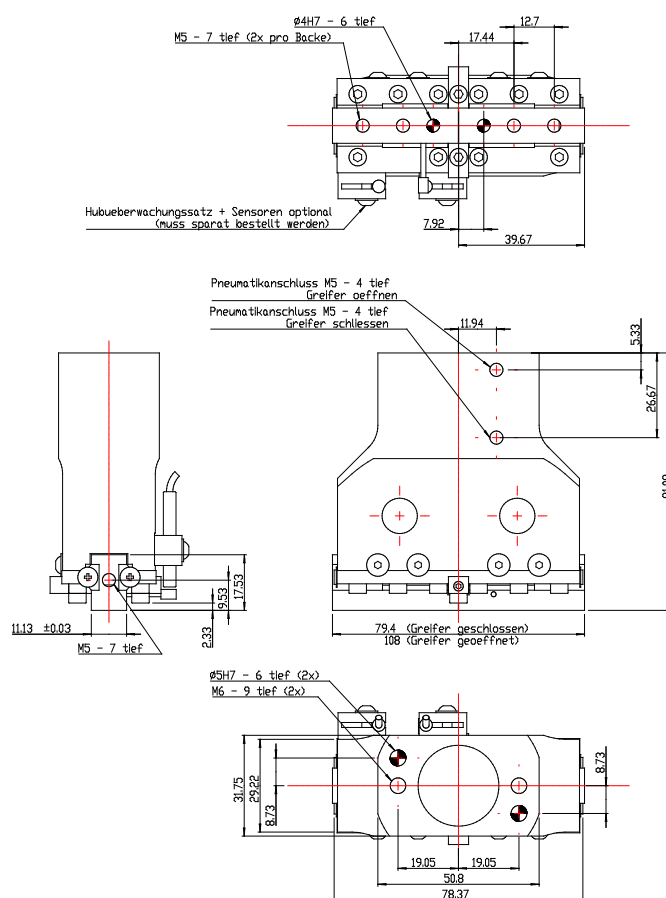


# DATENBLATT



Technische Daten

Artikel-Nr.	15000579
Typ	RP
Modell	25
Aktuell eingestellter Hub im CAD-Modell [mm]	0
Gesamthub [mm]	28.7
Hubüberwachung	Nein
Greifkraft bei p = 6 bar [N]	245
Empfohlenes Werkstückgewicht [kg]	1
Masse [kg]	0.519
Zylinderbohrung [mm]	25.2
Zylindervolumen [cm³]	8.2
Luftverbrauch pro Zyklus öffnen/schließen [l]	0.115
Öffnungszeit bei p = 6 bar [s]	0.21
Schließzeit bei p = 6 bar [s]	0.21
Wiederholgenauigkeit [mm]	+/- 0.01
Maximale Fingerlänge [mm]	80
Zolltarifnummer	84799070



Zeichnungen zeigen Ansichten des Basisprodukts. Die Maßangaben der einzelnen Produktvarianten können der nachstehenden Tabelle entnommen werden.



---

 3D Ansicht

